

《连江县350122-XC-XC-099-001地块详细规划（含用地选址论证专章）》的内容简介

一、区位及规划范围

规划地块位于连江县筱埕镇中部区域，距离连江县约36公里，距福州市区约87公里，区位条件优越。本规划具体四至范围为：北面至现状道路边界，南面、东面、西面至连江县筱埕镇空闲地，规划用地面积约0.16公顷。

二、功能定位

本区的功能定位为：物流仓储用地。

三、规划规模

1、用地规模

规划用地总面积约0.16公顷，建设用地0.16公顷。

2、人口规模

本地块不涉及常住人口。

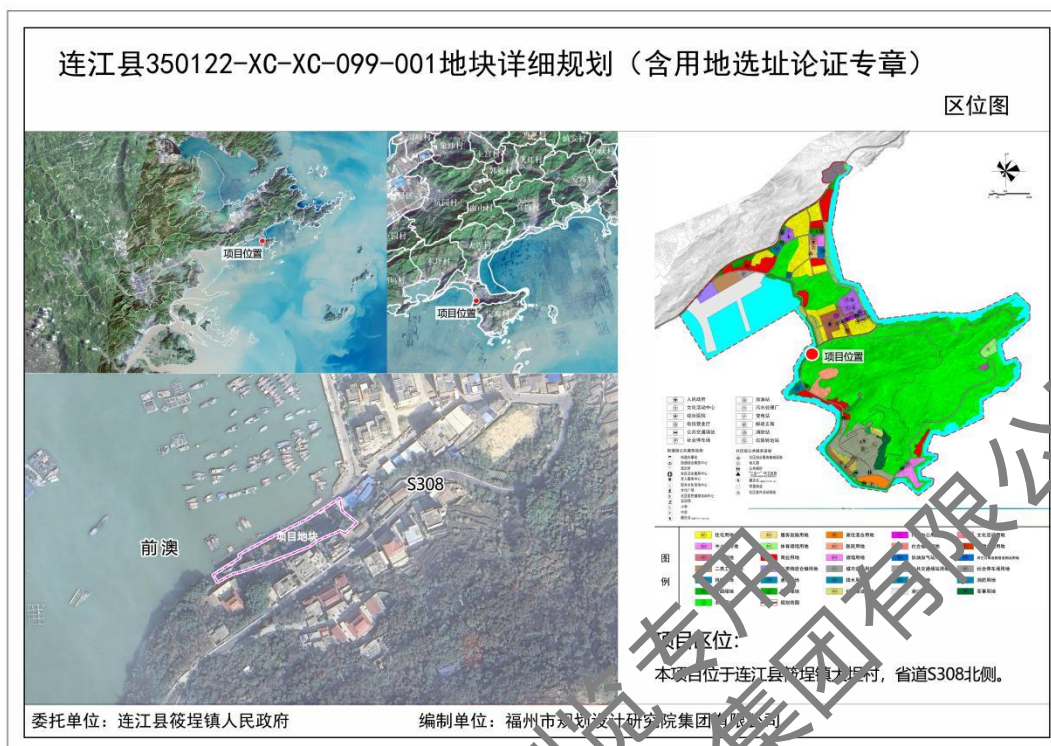
四、道路交通规划

1、道路规划

地块出入主要依托北侧及周边现有道路，红线宽度为7~9m。

五、附图

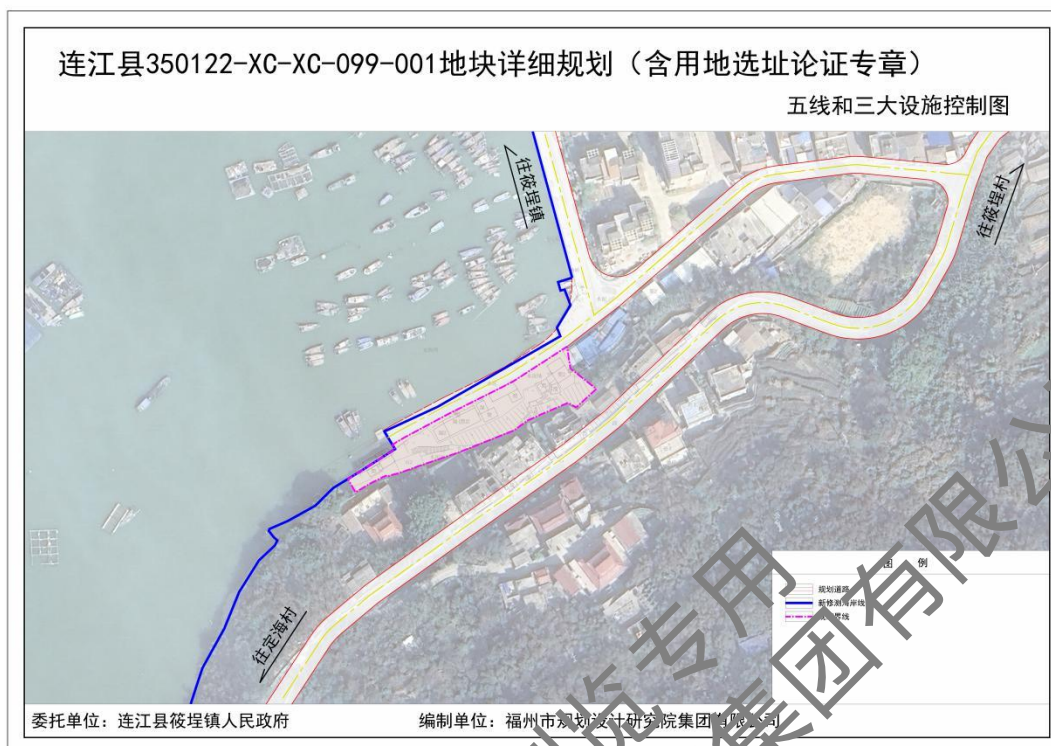
1、区位分析图



2、土地利用规划图



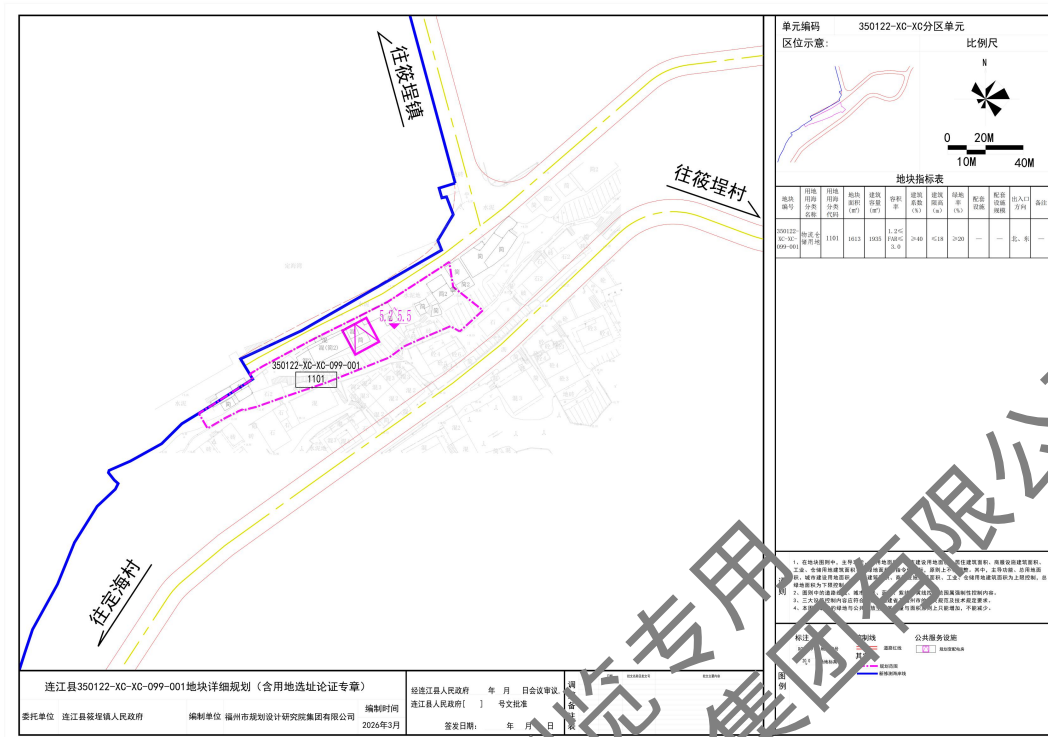
3、五线和三大设施控制图



4、道路交通规划图



5、图则



福州市规划设计研究院集团有限公司

仅供公示浏览专用