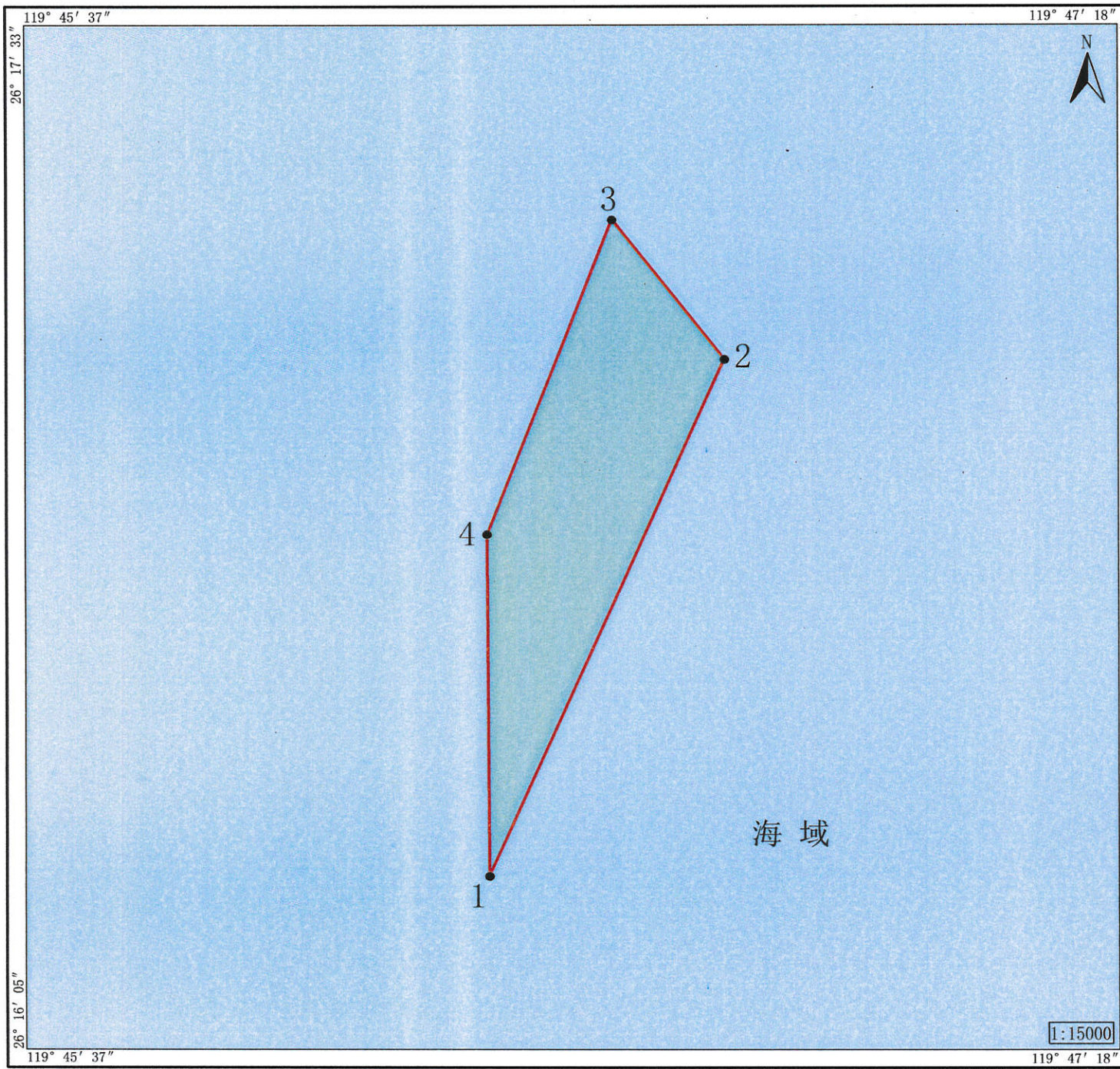


连江县筱埕镇筱埕村海带养殖一区宗海界址图



界址点编号及坐标 (北纬 东经)		
1	26° 16' 20.469"	119° 46' 19.769"
2	26° 17' 04.866"	119° 46' 41.534"
3	26° 17' 16.728"	119° 46' 31.104"
4	26° 16' 49.768"	119° 46' 19.529"

内部单元	用海方式	界址线	面积 (公顷)
海带养殖区	开放式养殖	1-2-3-4-1	45.5455
宗海		1-2-3-4-1	45.5455

海域

福建经航勘测设计有限公司(5)

测绘资质: **乙级**

证书编号: **乙测资字35502209**

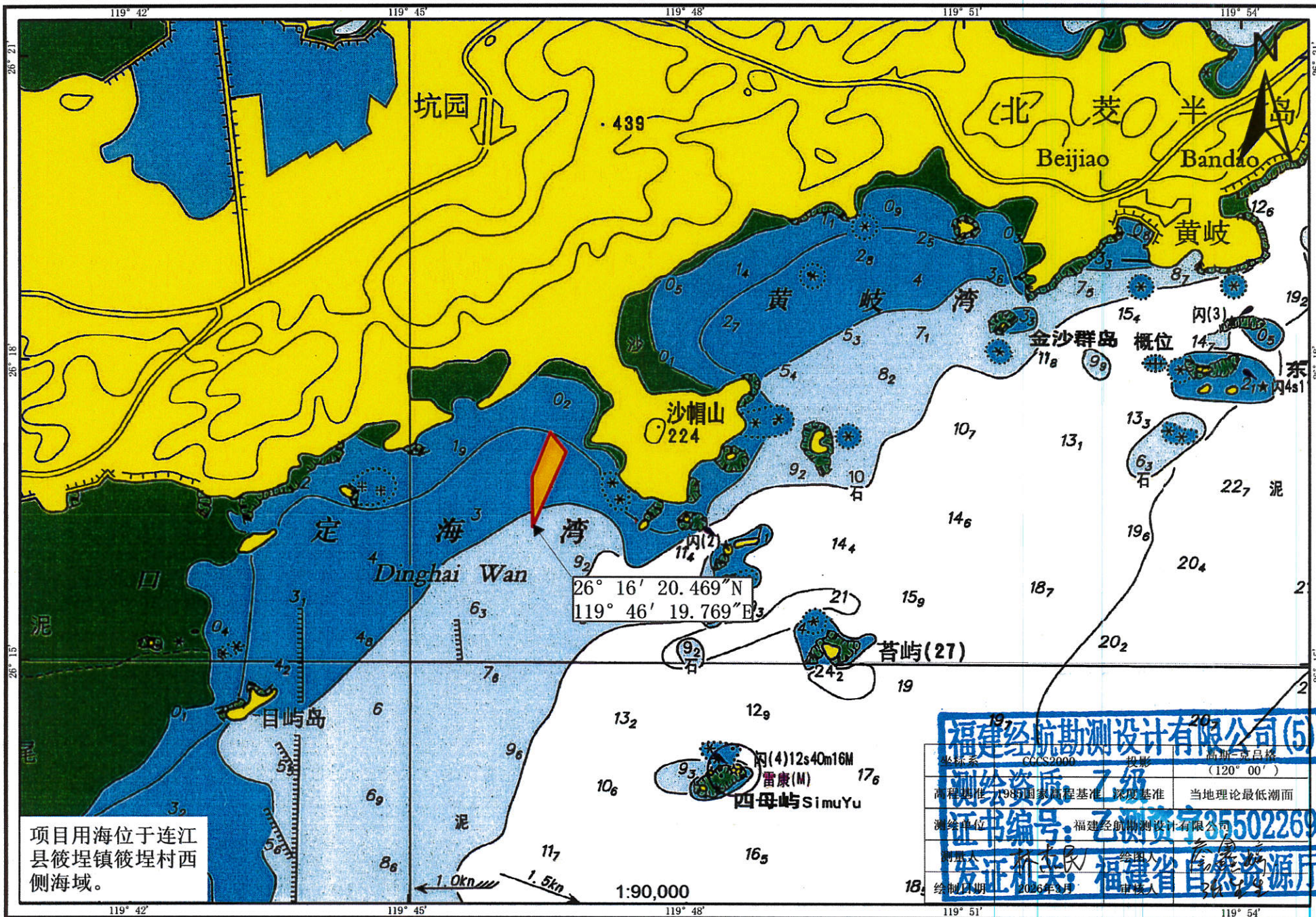
坐标系: CGCS2000 投影: 高斯-克吕格
 高程基准: 1985国家高程基准 深度基准: 当地理论最低潮面

测绘单位: 福建经航勘测设计有限公司
 发证机关: **福建省自然资源厅**

测量人: 林志民 绘图人: 张益生
 绘制日期: 2026年3月 审核人: 张益生

比例尺: 1:15000

连江县筱埕镇筱埕村海带养殖一区宗海位置图



项目用海位于连江县筱埕镇筱埕村西侧海域。

福建经航勘测设计有限公司(5)	
坐标系: CGCS2000	投影: 高斯-克吕格 (120° 00')
高程基准: 1985国家高程基准	深度基准: 当地理论最低潮面
测绘单位: 福建经航勘测设计有限公司	
证书编号: 福建经航测资字35502269	
制图人: 林永民	绘图人: 林永民
发证机关: 福建省自然资源厅	
制图日期: 2026年3月	审核人: 林永民